



Albert Villen

WOHNEN MIT CHARAKTER



GSW

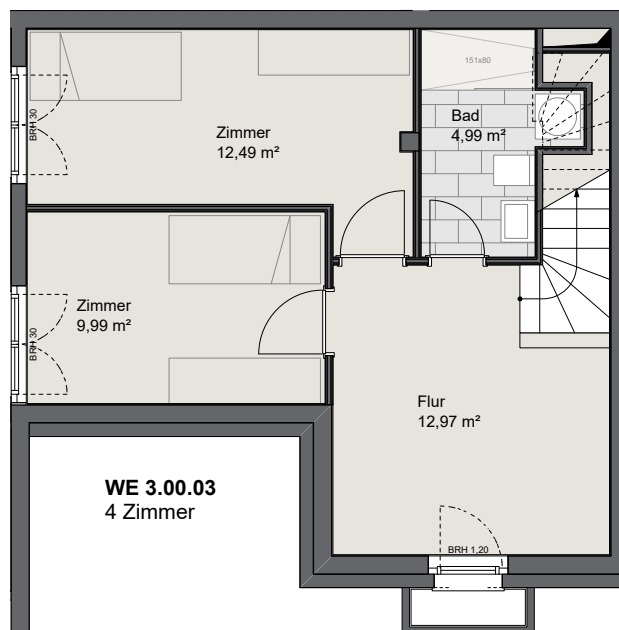
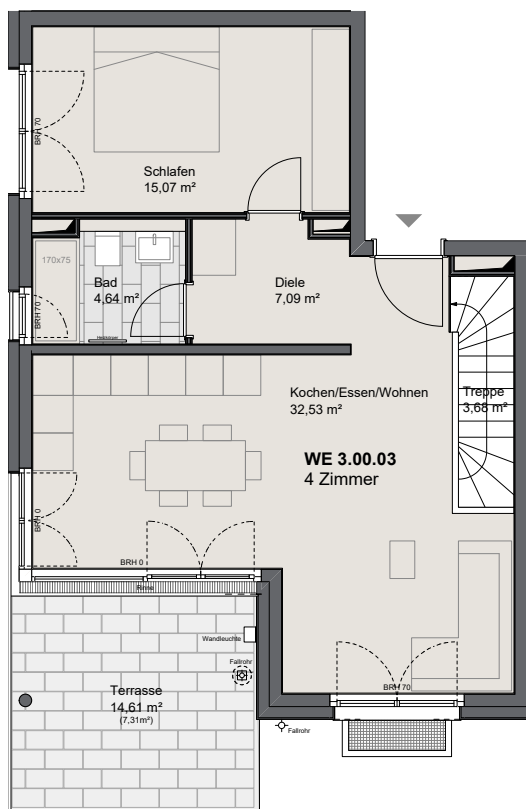
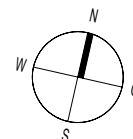
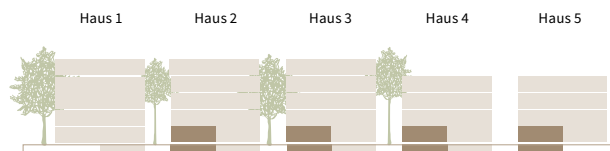
Gemeinnütziges
Siedlungs-
Werk GmbH
Frankfurt/Main

Wohnungstyp 10

4 Zimmer mit Terrasse

Wohnfläche: 106,61 m² - 107,09 m²

Seitenansicht von Süden



KONTAKT & ANSPRECHPARTNER

Gemeinnütziges Siedlungswerk GmbH
Blumenstraße 12-16, 60318 Frankfurt am Main

Telefon: +49 (0) 69 1544 445

E-Mail: info@albert-villen.de

Haftungsvorbehalt!

Visualisierungen und Illustrationen aus Sicht des Verfassers. Teilweise enthalten die Darstellungen Sonderwünsche. Maßgeblich für den Leistungsumfang ist die Baubeschreibung. Alle Angaben und Berechnungen in diesem Prospekt, einschl. der beigefügten Preisliste, wurden mit großer Sorgfalt zusammengestellt. Eine Gewähr für die Vollständigkeit und für die Richtigkeit der Zahlenangaben kann dennoch nicht übernommen werden. Änderungen sind zwar nicht vorgesehen, können aber aufgrund behördlicher Auflagen oder technisch bedingter Forderungen eintreten und ggf. auch die Nettowohnfläche betreffen. Solche Änderungen sind von den Vertragspartnern im Rahmen der abgeschlossenen Verträge zu vertreten. Eine Haftung des Vertriebsbeauftragten ist ausdrücklich ausgeschlossen.

Exposé Stand 18.03.2020