

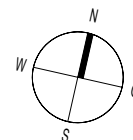


# Albert Villen

WOHNEN MIT CHARAKTER

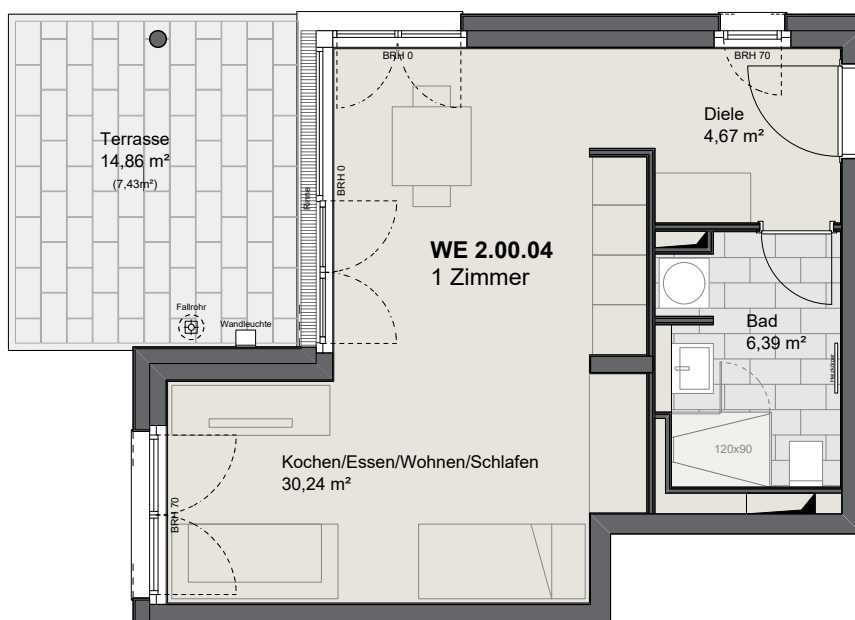


Gemeinnütziges  
Siedlungs-  
Werk GmbH  
Frankfurt/Main

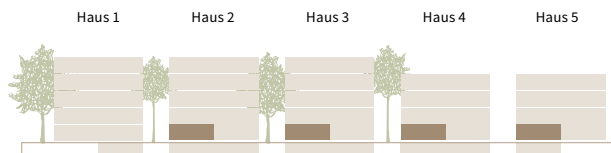


## Wohnungstyp 8

1-2 Zimmer mit Terrasse  
Wohnfläche: 48,73m<sup>2</sup>



Seitenansicht von Süden



### KONTAKT & ANSPRECHPARTNER

Gemeinnütziges Siedlungswerk GmbH  
Blumenstraße 12-16, 60318 Frankfurt am Main

Telefon: +49 (0) 69 1544 445  
E-Mail: [info@albert-villen.de](mailto:info@albert-villen.de)

Haftungsvorbehalt!

Visualisierungen und Illustrationen aus Sicht des Verfassers. Teilweise enthalten die Darstellungen Sonderwünsche. Maßgeblich für den Leistungsumfang ist die Baubeschreibung. Alle Angaben und Berechnungen in diesem Prospekt, einschl. der beigefügten Preisliste, wurden mit großer Sorgfalt zusammengestellt. Eine Gewähr für die Vollständigkeit und für die Richtigkeit der Zahlenangaben kann dennoch nicht übernommen werden. Änderungen sind zwar nicht vorgesehen, können aber aufgrund behördlicher Auflagen oder technisch bedingter Forderungen eintreten und ggf. auch die Nettowohnfläche betreffen. Solche Änderungen sind von den Vertragspartnern im Rahmen der abgeschlossenen Verträge zu vertreten. Eine Haftung des Vertriebsbeauftragten ist ausdrücklich ausgeschlossen.

Exposé Stand 18.03.2020